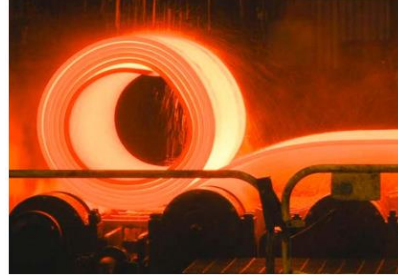


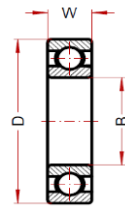


## YÜKSEK ISI RULMAN SERİLERİ



## BHTS 2RS VT 250°C-280°C VİTON KEÇELİ YÜKSEK ISI RULMANLARI

- \*Aisi 52100 (Krom Çelik) özel stabilize.
- \*Radyal boşluk yüksek ısı için özel dizayn edilmiştir.(4xC5)
- \*Bütün parçalar Manganez Fosfat kaplanmıştır.
- \*Viton keçeli yapıya sahiptir.
- \*280°C sıcaklığa kadar dayanıklıdır.



PARÇA NO	B	D	W	Devir/ dak.	Statik Yük (Kn) 280°de	Statik Yük (Kn) 20°de	FİYAT
6000 BHTS2RS VT 250°-280°	10	26	8	2240	1,40	1,96	8,5 €
6001 BHTS2RS VT 250°-280°	12	28	8	2080	1,69	2,36	9,4 €
6002 BHTS2RS VT 250°-280°	15	32	9	1920	2,04	2,85	11,4 €
6003 BHTS2RS VT 250°-280°	17	35	10	1760	2,32	3,25	12,3 €
6004 BHTS2RS VT 250°-280°	20	42	12	1600	3,57	5,00	13,6 €
6005 BHTS2RS VT 250°-280°	25	47	12	1360	4,18	5,85	15,1 €
6006 BHTS2RS VT 250°-280°	30	55	13	1040	5,71	8,00	16,0 €
6007 BHTS2RS VT 250°-280°	35	62	14	880	7,43	10,40	17,7 €
6008 BHTS2RS VT 250°-280°	40	68	15	800	8,43	11,80	18,8 €
6009 BHTS2RS VT 250°-280°	45	75	16	720	10,21	14,30	23,4 €
6010 BHTS2RS VT 250°-280°	50	80	16	680	11,14	15,60	27,6 €



# BECO Italy



## BHTS 2RS VT 250°C-280°C VİTON KEÇELİ YÜKSEK ISI RULMANLARI

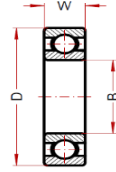
\*Aisi 52100 (Krom Çelik) özel stabilize.

\*Radyal boşluk yüksek ısı için özel dizayn edilmiştir.(4xC5)

\*Bütün parçalar Manganez Fosfat kaplanmıştır.

\*Viton keçeli yapıya sahiptir.

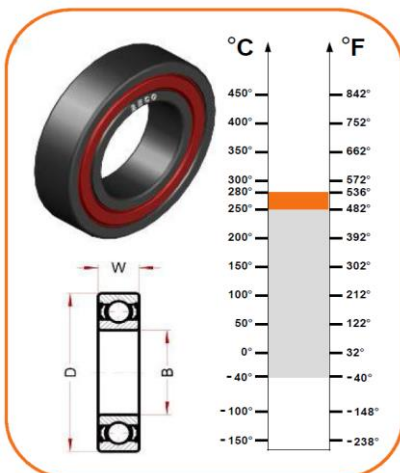
\*280°C sıcaklığa kadar dayanıklıdır.



PARÇA NO	B	D	W	Devir / dak.	Statik Yük (Kn) 280°'de	Statik Yük (Kn) 20°'de	FİYAT
6200 BHTS2RS VT 250°-280°	10	30	9	2080	1,86	2,60	8,5 €
6201 BHTS2RS VT 250°-280°	12	32	10	1920	2,21	3,10	8,2 €
6202 BHTS2RS VT 250°-280°	15	35	11	1600	2,68	3,75	8,8 €
6203 BHTS2RS VT 250°-280°	17	40	12	1440	3,39	4,75	10,3 €
6204 BHTS2RS VT 250°-280°	20	47	14	1200	4,68	6,55	11,6 €
6205 BHTS2RS VT 250°-280°	25	52	15	1120	5,71	8,00	12,4 €
6206 BHTS2RS VT 250°-280°	30	62	16	880	8,00	11,20	14,0 €
6207 BHTS2RS VT 250°-280°	35	72	17	760	10,92	15,30	14,8 €
6208 BHTS2RS VT 250°-280°	40	80	18	680	12,86	18,00	18,0 €
6209 BHTS2RS VT 250°-280°	45	85	19	640	14,57	20,40	20,4 €
6210 BHTS2RS VT 250°-280°	50	90	20	600	17,14	24,00	24,0 €



PARÇA NO	B	D	W	Devir / dak.	Statik Yük (Kn) 280°'de	Statik Yük (Kn) 20°'de	FİYAT
6300 BHTS2RS VT 250°-280°	10	35	11	1760	2,46	3,45	10,0 €
6301 BHTS2RS VT 250°-280°	12	37	12	1600	2,96	4,15	10,8 €
6302 BHTS2RS VT 250°-280°	15	42	13	1440	3,86	5,40	12,0 €
6303 BHTS2RS VT 250°-280°	17	47	14	1280	4,68	6,55	13,6 €
6304 BHTS2RS VT 250°-280°	20	52	15	1120	6,07	8,50	15,6 €
6305 BHTS2RS VT 250°-280°	25	62	17	880	8,14	11,40	17,2 €
6306 BHTS2RS VT 250°-280°	30	72	19	760	11,64	16,30	18,0 €



Genel Çalışma Sıcaklık Aralığı..... -40 °C / 250 °C

Ekonomik ve Uzun Ömürlü Çalışma Sıcaklık Aralığı.....180 °C / 250 °C

Kısa Süreli (birkaç dakika) Çalışma Sıcaklık Aralığı.....250 °C / 280 °C

### KULLANIM ALANLARI

- Boya Fırınları
- Çelik Sanayi
- Seramik Fırınları
- Endüstriyel Taşıyıcılar, Tuğla Fırınlarının Taşıyıcıları
- Şişe ve Cam Sanayi Fırınları

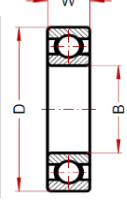


# BECO Italy



## BHTS ZZ 280°C YÜKSEK ISI RULMANLARI

- \*Aisi 52100 (Krom Çelik) özel stabilize.
- \*Radyal boşluk yüksek ısı için özel dizayn edilmiştir.(4xC5)
- \*Bütün parçalar Manganez Fosfat kaplanmıştır.
- \*Çelik kafes yapısına sahiptir.
- \*280°C sıcaklığa kadar dayanıklıdır.



PARÇA NO	B	D	W	Devir / dak.	Statik Yük (Kn) 280°'de	Statik Yük (Kn) 20°'de	FİYAT
6000 BHTS ZZ 280°	10	26	8	2240	1,40	1,96	8,5 €
6001 BHTS ZZ 280°	12	28	8	2080	1,69	2,36	9,4 €
6002 BHTS ZZ 280°	15	32	9	1920	2,04	2,85	11,4 €
6003 BHTS ZZ 280°	17	35	10	1760	2,32	3,25	12,2 €
6004 BHTS ZZ 280°	20	42	12	1600	3,57	5,00	13,6 €
6005 BHTS ZZ 280°	25	47	12	1360	4,18	5,85	14,4 €
6006 BHTS ZZ 280°	30	55	13	1040	5,71	8,00	16,1 €
6007 BHTS ZZ 280°	35	62	14	880	7,43	10,40	17,6 €
6008 BHTS ZZ 280°	40	68	15	800	8,43	11,80	18,7 €
6009 BHTS ZZ 280°	45	75	16	720	10,21	14,30	23,4 €
6010 BHTS ZZ 280°	50	80	16	680	11,14	15,60	27,5 €
6011 BHTS ZZ 280°	55	90	18	600	15,14	21,20	29,0 €
6012 BHTS ZZ 280°	60	95	18	560	16,57	23,20	33,2 €
6013 BHTS ZZ 280°	65	100	18	504	17,86	25,00	40,5 €
6014 BHTS ZZ 280°	70	110	20	480	22,50	31,50	53,4 €
6017 BHTS ZZ 280°	85	130	22	380	30,64	42,90	106,6 €
6020 BHTS ZZ 280°	100	150	24	300	38,53	53,90	176,4 €



PARÇA NO	B	D	W	Devir / dak.	Statik Yük (Kn) 280°'de	Statik Yük (Kn) 20°'de	FİYAT
6200 BHTS ZZ 280°	10	30	9	2080	1,86	2,60	7,4 €
6201 BHTS ZZ 280°	12	32	10	1920	2,21	3,10	8,1 €
6202 BHTS ZZ 280°	15	35	11	1600	2,68	3,75	8,9 €
6203 BHTS ZZ 280°	17	40	12	1440	3,39	4,75	10,2 €
6204 BHTS ZZ 280°	20	47	14	1200	4,68	6,55	10,9 €
6205 BHTS ZZ 280°	25	52	15	1120	5,71	8,00	11,7 €
6206 BHTS ZZ 280°	30	62	16	880	8,00	11,20	12,5 €
6207 BHTS ZZ 280°	35	72	17	760	10,92	15,30	14,0 €
6208 BHTS ZZ 280°	40	80	18	680	12,86	18,00	16,6 €
6209 BHTS ZZ 280°	45	85	19	640	14,57	20,40	19,2 €
6210 BHTS ZZ 280°	50	90	20	600	17,14	24,00	22,3 €
6211 BHTS ZZ 280°	55	100	21	536	20,71	29,00	27,0 €
6212 BHTS ZZ 280°	60	110	22	480	25,71	36,00	38,4 €
6213 BHTS ZZ 280°	65	120	23	424	29,64	41,50	53,4 €
6214 BHTS ZZ 280°	70	125	24	400	31,43	44,00	59,6 €
6215 BHTS ZZ 280°	75	130	25	384	35,00	49,00	96,0 €
6218 BHTS ZZ 280°	90	160	30	310	52,50	73,50	160,0 €



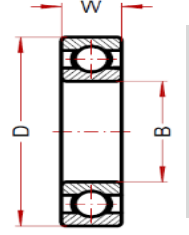


# BECO Italy

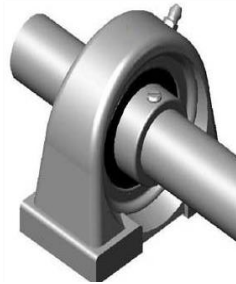
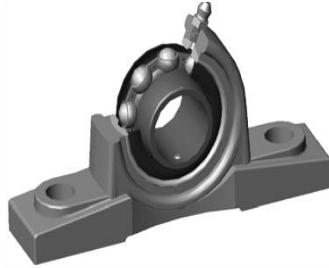


## BHTS ZZ 280°C YÜKSEK ISI RULMANLARI

- \*Aisi 52100 (Krom Çelik) özel stabilize.
- \*Radyal boşluk yüksek ısı için özel dizayn edilmiştir.(4xC5)
- \*Bütün parçalar Manganez Fosfat kaplanmıştır.
- \*Çelik kafes yapısına sahiptir.
- \*280°C sıcaklığa kadar dayanıklıdır.



PARÇA NO	B	D	W	Devir / dak.	Statik Yük (Kn) 280°de	Statik Yük (Kn) 20°de	FİYAT
6300 BHTS ZZ 280°	10	35	11	1760	2,46	3,45	9,5 €
6301 BHTS ZZ 280°	12	37	12	1600	2,96	4,15	10,4 €
6302 BHTS ZZ 280°	15	42	13	1440	3,86	5,40	11,4 €
6303 BHTS ZZ 280°	17	47	14	1280	4,68	6,55	13,0 €
6304 BHTS ZZ 280°	20	52	15	1120	6,07	8,50	14,6 €
6305 BHTS ZZ 280°	25	62	17	880	8,14	11,40	16,1 €
6306 BHTS ZZ 280°	30	72	19	760	11,64	16,30	17,2 €
6307 BHTS ZZ 280°	35	80	21	680	13,57	19,00	18,7 €
6308 BHTS ZZ 280°	40	90	23	600	17,86	25,00	24,9 €
6309 BHTS ZZ 280°	45	100	25	536	22,86	32,00	35,3 €
6310 BHTS ZZ 280°	50	110	27	480	27,14	38,00	38,0 €
6311 BHTS ZZ 280°	55	120	29	424	33,93	47,50	46,7 €
6312 BHTS ZZ 280°	60	130	31	400	37,14	52,00	64,8 €
6313 BHTS ZZ 280°	65	140	33	360	42,86	60,00	72,6 €
6314 BHTS ZZ 280°	70	150	35	344	48,57	68,00	107,9 €
6315 BHTS ZZ 280°	75	160	37	320	54,64	76,50	147,8 €



PARÇA NO	B	D	W	Devir / dak.	Statik Yük (Kn) 280°de	Statik Yük (Kn) 20°de	FİYAT
UC 204 BHTS ZZ 280°	20	47	17	1200	4,68	6,55	18,8 €
UC 205 BHTS ZZ 280°	25	52	17	1120	5,71	8,00	20,8 €
UC 206 BHTS ZZ 280°	30	62	19	880	8,00	11,20	21,3 €
UC 207 BHTS ZZ 280°	35	72	20	760	10,92	15,30	21,6 €
UC 208 BHTS ZZ 280°	40	80	21	680	12,86	18,00	28,2 €
UC 209 BHTS ZZ 280°	45	85	22	640	14,57	20,40	34,7 €
UC 210 BHTS ZZ 280°	50	90	23	600	17,14	24,00	39,1 €
UC 211 BHTS ZZ 280°	55	100	24	536	20,70	29,00	64,8 €
UC 212 BHTS ZZ 280°	60	110	26	480	25,71	36,00	65,9 €



# BECO Italy



## PASLANMAZ RULMAN VE YATAKLAR

PARÇA NO	FİYAT
607 BSS2RS	2,4 €
608 BSS2RS	2,4 €
626 BSS2RS	2,7 €
695 BSSZZ	2,3 €
6000 BSS2RS	2,3 €
6001 BSS2RS	2,7 €
6002 BSS2RS	3,4 €
6003 BSS2RS	4,0 €
6004 BSS2RS	5,0 €
6005 BSS2RS	7,1 €
6006 BSS2RS	9,7€
6007 BSS2RS	16,7 €
6008 BSS2RS	21,3 €
6009 BSS2RS	26,4 €
6010 BSS2RS	37,6 €
6011 BSS2RS	41,0 €
6012 BSS2RS	64,4 €
6013 BSS2RS	96,6 €
6014 BSS2RS	113,3 €
6015 BSS2RS	130,6 €
6200 BSS2RS	3,1 €
6201 BSS2RS	3,8 €
6202 BSS2RS	4,3 €
6203 BSS2RS	5,6 €
6204 BSS2RS	6,6 €
6205 BSS2RS	9,8 €
6206 BSS2RS	13,6 €
6207 BSS2RS	22,8 €
6208 BSS2RS	33,3 €
6209 BSS2RS	44,5 €
6210 BSS2RS	49,6 €
6211 BSS2RS	84,8 €
6212 BSS2RS	111,5 €
6213 BSS2RS	123,1 €
6214 BSS2RS	159,2 €
6216 BSS2RS	195,5 €
6300 BSS2RS	6,3 €
6301 BSS2RS	6,7 €
6302 BSS2RS	7,7 €
6303 BSS2RS	9,7 €
6304 BSS2RS	11,7 €
6305 BSS2RS	19,1 €
6306 BSS2RS	31,4 €
6307 BSS2RS	47,4 €
6308 BSS2RS	63,3 €
6309 BSS2RS	81,2 €
6310 BSS2RS	111,3 €
6311 BSS2RS	139,5 €
6312 BSS2RS	167,4 €
6313 BSS2RS	302,7 €

PARÇA NO	FİYAT
61800 BSS2RS	3,6 €
61801 BSS2RS	3,8 €
61802 BSS2RS	4,3 €
61803 BSS2RS	4,9 €
61804 BSS2RS	7,0 €
61805 BSS2RS	7,9 €
61806 BSS2RS	13,8 €
61807 BSS2RS	13,8 €
61900 BSS2RS	4,0 €
61901 BSS2RS	4,1 €
61902 BSS2RS	5,0 €
61903 BSS2RS	6,4 €
61904 BSS2RS	7,8 €
61905 BSS2RS	9,2 €
61906 BSS2RS	15,9 €
61907 BSS2RS	16,4 €
61909 BSS2RS	23,9 €
61910 BSS2RS	38,8 €
UC 204 SS	18,8 €
UC 205 SS	20,8 €
UC 206 SS	24,1 €
UC 207 SS	37,6 €
UC 208 SS	47,1 €
UC 209 SS	60,9 €
UC 210 SS	84,4 €
UC 212 SS	154,3 €
PARÇA NO	FİYAT
P 204 SS AISI 304	20,2 €
P 205 SS AISI 304	25,8 €
P 206 SS AISI 304	36,6 €
P 207 SS AISI 304	40,6 €
P 208 SS AISI 304	48,4 €
P 209 SS AISI 304	51,2 €
P 210 SS AISI 304	72,6 €
P 212 SS AISI 304	117,1 €
F 204 SS AISI 304	20,8 €
F 205 SS AISI 304	24,2 €
F 206 SS AISI 304	31,1 €
F 207 SS AISI 304	39,3 €
F 208 SS AISI 304	47,1 €
F 209 SS AISI 304	51,2 €
F 210 SS AISI 304	64,9 €
F 212 SS AISI 304	109,8 €
FL 204 SS AISI 304	13,7 €
FL 205 SS AISI 304	19,2 €
FL 206 SS AISI 304	26,4 €
FL 207 SS AISI 304	32,4 €
FL 208 SS AISI 304	40,1 €
FL 209 SS AISI 304	47,5 €
FL 210 SS AISI 304	60,3 €
FL 212 SS AISI 304	88,9 €